

令和7年7月23日14時00分

資料配布 近畿地方整備局

## 南海トラフ地震・津波対策と建設業の魅力を学ぶ現場見学会

～官民の若手技術者と明石工業高等専門学校が一緒に見学～

今回の取り組みは、日本埋立浚渫協会近畿支部と国土交通省近畿地方整備局の官民若手技術者合同勉強会の一環で「海洋土木を得意」とする官民の若手技術者と、技術者の「たまご」である明石工業高等専門学校の学生が、和歌山下津港(海南地区)で南海トラフ地震・津波対策として整備中の鳥居水門(起伏ゲート式)や運用を開始している日方水門(ローラーゲート式)と、堺泉北港汐見沖地区の中古車輸出拠点で整備中の岸壁を見学します。

鳥居水門は津波水位 T.P.+8.9mを想定した海中に整備する水門です。水圧や土圧を制御するための土木技術や安全確保が工夫された現場を見学し、建設業の魅力を学びます。

また、官民の若手技術者と学生の意見交換会も開催し、将来の担い手確保につながる情報交換を進めます。

1. 日時 令和7年8月4日(月) 8:30～16:30
2. 場所 ・和歌山下津港(海南地区)鳥居水門、日方水門、堺泉北港(岸壁)  
別紙2参照  
・意見交換会開催場所  
近畿地方整備局和歌山港湾事務所(和歌山市湊薬種畑の坪1334)
3. 主催 国土交通省近畿地方整備局港湾空港部  
(一社)日本埋立浚渫協会(近畿支部)

＜取扱い＞ —

＜配布場所＞ 神戸海運記者クラブ、神戸民放記者クラブ、みなと記者クラブ、  
和歌山県政記者クラブ、和歌山県地方新聞記者クラブ、  
和歌山県政放送記者クラブ、マリタイムデーリーニュース社、  
港湾新聞社、海事プレス、港湾空港タイムス

＜問合せ先＞

国土交通省 近畿地方整備局 港湾空港部 工事安全推進室

室長 : 水口 直仁(みずぐち なおひと)、

Tel : 078-391-7950 メール : [pa.kkr-hnk-port@mlit.go.jp](mailto:pa.kkr-hnk-port@mlit.go.jp)

(一社)埋立浚渫協会(近畿支部)安全委員会

安全委員長 : 鳴重 裕(なるしげ ひろし)

(東亜建設工業(株) 大阪支店) Tel : 06-6443-3061

## 取 材 要 領

### 1. 事前申し込みについて

当日取材を希望される方は、近畿地方整備局港湾空港部工事安全推進室まで、メールにて事前申込みをお願いします。

(1) 申込期日は、7月30日(水) 12:00迄

・申込先(メール) [pa.kkr-hnk-port@mlit.go.jp](mailto:pa.kkr-hnk-port@mlit.go.jp)

受信確認のため工事安全推進室 078-391-7950 (水口・田邊) までご連絡下さい。

(2) メールに以下の事項を記載して下さい。

- ・報道機関名
- ・所属部名、所在地
- ・取材者の役職・氏名(取材者全員の役職・氏名を記載願います。)
- ・取材場所: 下記の①～④について希望を記載

和歌山下津港(海南地区) ①鳥居水門、②日方水門、

③堺泉北港(岸壁)

④意見交換会会場(和歌山港湾事務所内 2F 会議室)

・連絡先(代表者1名で可)

(3) 雨天で中止する場合は、8月1日(金)の15時までに決定する予定です。

### 2. 取材場所での留意事項について

#### <取材スケジュールについて>

- ・スケジュールは下記の予定ですが、当日時間の変更が生じる場合があります。

鳥居水門整備現場見学

10:30～11:10

移動

11:10～11:20

日方水門見学

11:20～11:50

移動、昼食

11:50～13:10

意見交換会

13:10～14:00

移動

14:00～15:00

堺泉北岸壁整備現場見学

15:00～15:40

#### <注意事項>

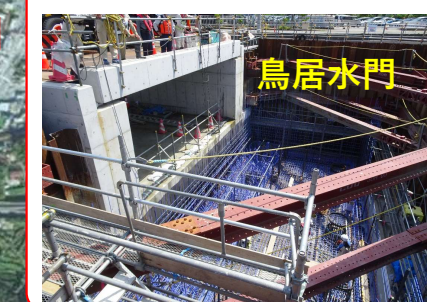
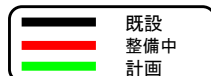
- ・写真、映像撮影に当たっては、明石高専学生の方の顔が分からないように(個人情報保護のため)可能な限りご配慮頂くようお願いします。
- ・報道関係者の方は当日、現地で工事安全推進室長と名刺交換をお願いします。
- ・ヘルメット・ライフジャケットはこちらで準備し、名刺交換時にお渡しします。
- ・取材中は、身分証明書、自社腕章を着用願います。
- ・見学の際は、動きやすい服装でお願いします。
- ・危険防止のため、現地担当者の指示に従ってください。
- ・取材場所への移動は各自でお願いいたします。



# 和歌山下津港海岸直轄海岸保全施設の整備(施工中)

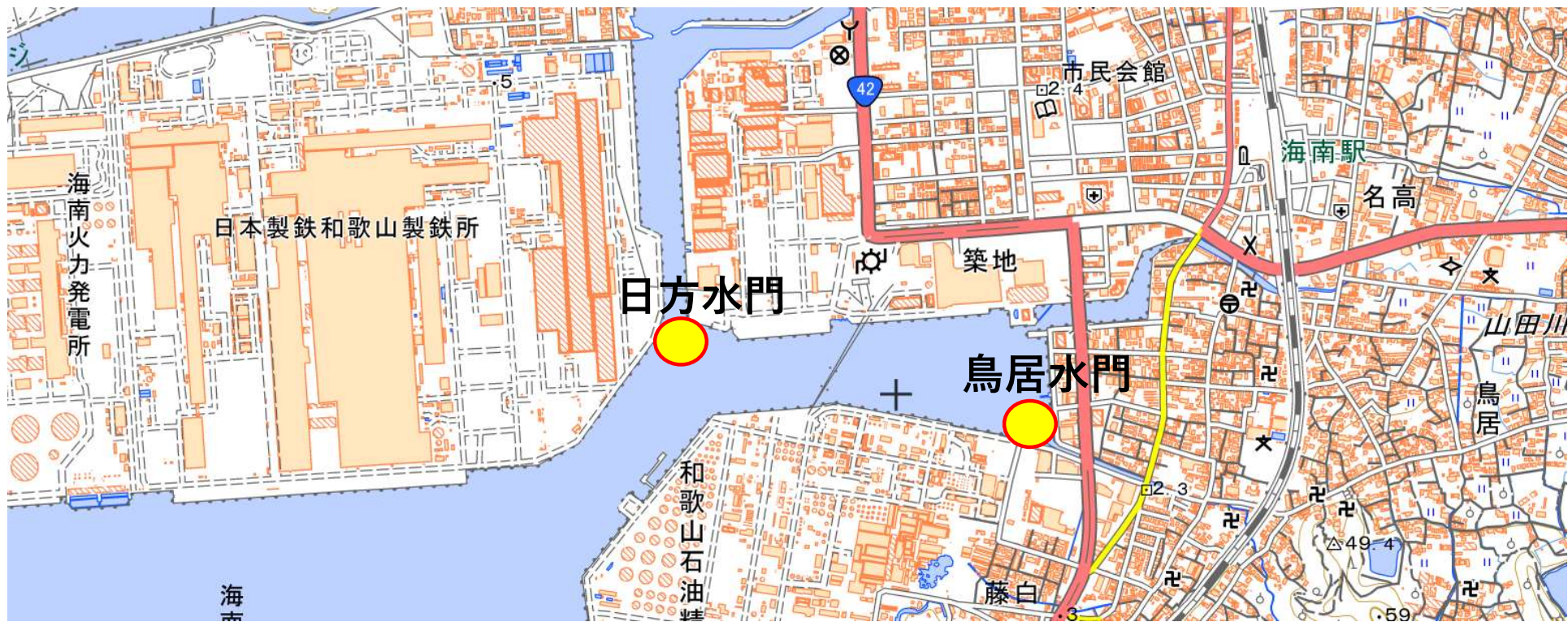
(別紙2)

- 和歌山県海南市における津波浸水予測区域には、行政・防災中枢機能や高付加価値製品製造企業が集積しています。  
このため、南海トラフ地震等の大規模地震・津波から人命・財産を守るため、海岸保全施設の整備を推進します。



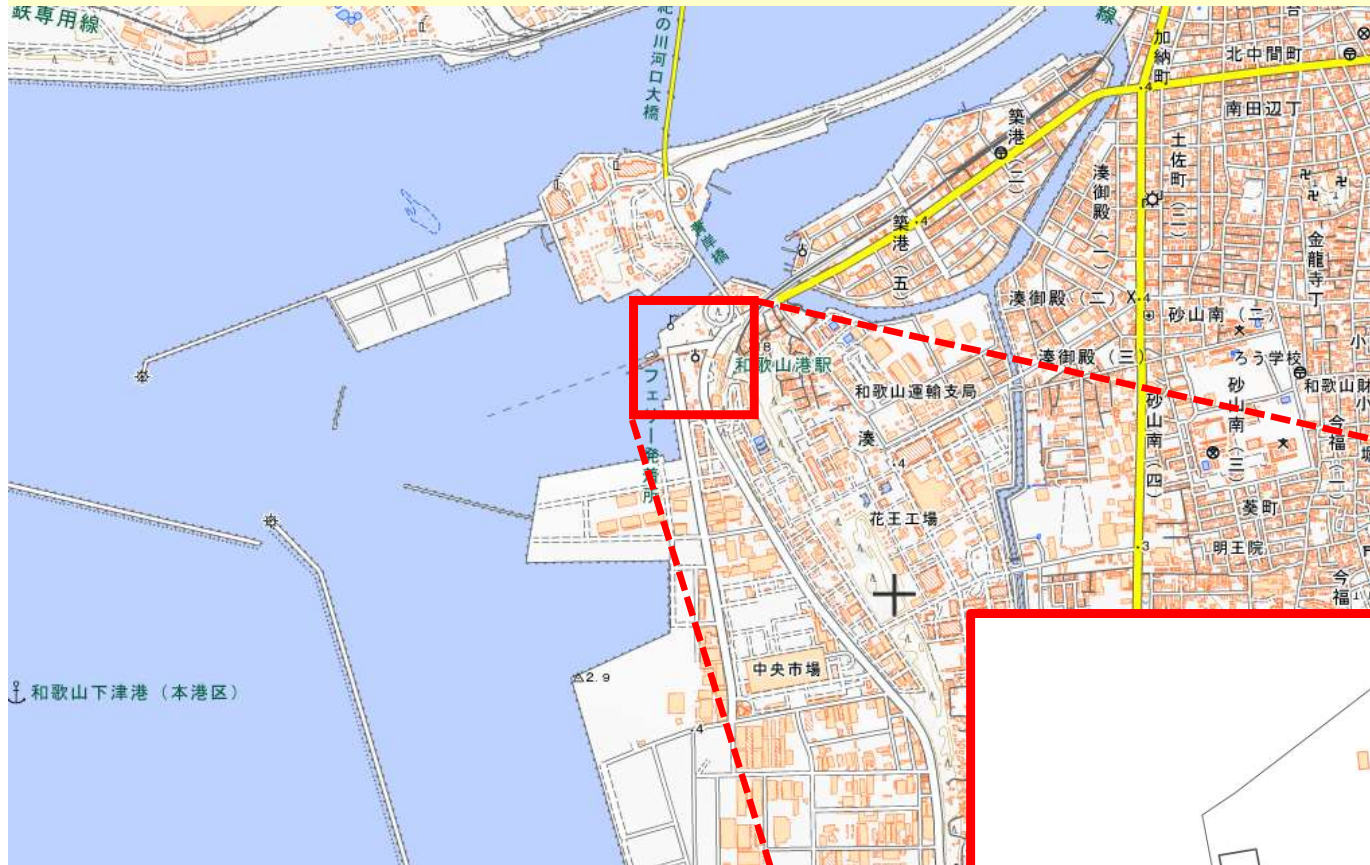


# 鳥居水門、日方水門位置図(海南市)





# 和歌山港湾事務所位置図



国土交通省近畿地方整備局  
和歌山港湾事務所





# 堺泉北港 汐見沖地区 国際物流ターミナルの整備(施工中)

- 西日本エリアにおける中古車輸出の需要増加・船舶の大型化に対応することによる物流効率化。
- 大規模地震発生時に幹線貨物輸送拠点としての物流機能を発揮し、社会経済活動を維持。





# 堺泉北港 汐見沖地区 岸壁整備位置(大阪府泉大津市)

